


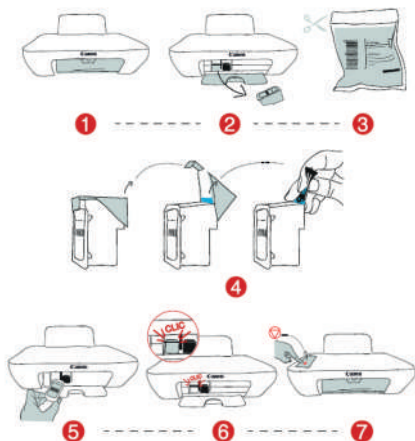
Guide d'utilisation

Cartouches compatibles CANON

Print 3E

Installation

1. Ouvrir le capot de l'imprimante.
2. Sortir la cartouche d'encre vide.
3. Ouvrir l'emballage de la nouvelle cartouche d'encre.
4. Retirer le clip puis le film de protection supplémentaire.
5. Installer la cartouche dans l'imprimante.
6. Insérer jusqu'au CLIC de verrouillage.
7. Appuyer 10 secondes sur la touche : 
8. Lancer l'impression.



Attention :

Ne pas toucher les contacts électriques cuivrés ni la tête d'impression de la cartouche avec la main.


Précautions d'emploi :

Lire le mode d'emploi avant utilisation. Tenir hors de portée des enfants.

EN CAS DE CONTACT AVEC LES YEUX : rincer prudemment avec de l'eau pendant plusieurs minutes. Enlever les lentilles de contact si la victime en porte et si elles peuvent être facilement enlevées. Continuer à rincer. Si l'irritation oculaire persiste, consulter un médecin.

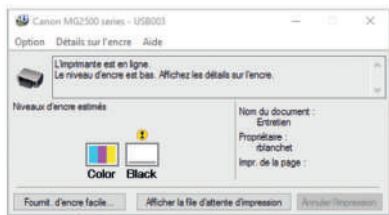
En cas de non-fonctionnement de la cartouche

Cas n°1 : non-reconnaissance de la cartouche d'encre


Brosser légèrement les contacts électriques à l'aide d'une gomme et appuyer 10 secondes sur la touche 

Cas n°2 : l'encre ne sort pas/mauvaise impression

Passer délicatement un linge humide sur la tête d'impression pour réamorcer la cartouche d'encre, dans le sens des contacts électriques vers la tête d'impression.



◀ Les messages ci-contre peuvent apparaître mais ne bloquent pas l'impression. Cliquer sur **OK** pour imprimer.

 *Changer la cartouche lorsque la qualité d'impression se dégrade. Pour une meilleure expérience utilisateur, la désactivation des mises à jour automatiques de votre imprimante peut faciliter l'utilisation de votre cartouche.*

Si votre cartouche Print3E n'imprime pas après installation, SRDi s'engage à vous la remplacer.

Vous pouvez retrouver les modalités détaillées de l'offre « Satisfait ou Remplacé » :

- sur le site www.print3e.fr
- en contactant l'assistance technique Print3E à l'adresse : contact@print3e.fr
- en appelant le numéro vert suivant **0 800 504 104**

Service & appel gratuits

du lundi au vendredi de 8 h 30 à 17 h 30



Avec les cartouches
Print 3E
J'AGIS POUR L'ENVIRONNEMENT !



**FLASHEZ
LE QR CODE**

et accédez à notre plateforme
d'activités : coloriages, jeux,
fiches ludiques et bien plus
encore !



**COMMENT RECYCLER
VOS CARTOUCHES ?**

Les cartouches Print3E peuvent être
**recyclées grâce aux bornes de collecte
SRDi** : en collectant les cartouches vous
leur **donnez une seconde vie**, tout en
faisant un **geste pour l'environnement**.



En achetant des cartouches

Print 3E

JE SOUTIENS LA LIGUE
CONTRE LE CANCER

Print3E est engagée depuis 2016
auprès de la ligue contre le cancer.

 **1** cartouche
achetée = **1** don
reversé

Plus d'informations sur www.print3e.fr



PLUS D'INFOS SUR LA
COLLECTE ET LE RECYCLAGE
DES CARTOUCHES D'ENCRE
en scannant
le QR Code ci-contre.

SRDi
L'EXPERTISE MULTIMEDIA et bien plus!

Depuis 2007, SRDi commercialise sa propre
marque de cartouches jet d'encre compatibles,
Print3E, en parallèle de son activité de collecte,
tri et traitement de cartouches d'encre vides.