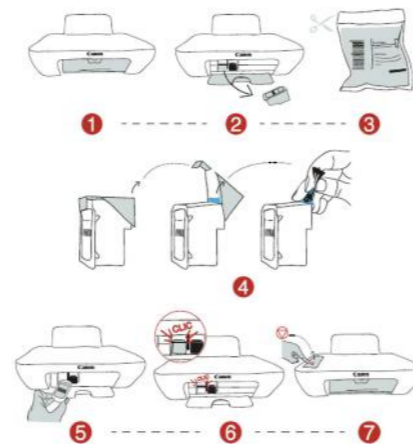


Guide d'utilisation

Cartouches compatibles CANON

Installation

1. Ouvrir le capot
2. Sortir la cartouche d'encre vide
3. Ouvrir l'emballage de la nouvelle cartouche d'encre
4. Retirer le clip puis le film protection supplémentaire
5. Installer les cartouches dans l'imprimante
6. Insérer jusqu'au CLIC de verrouillage
7. Appuyer 10 secondes sur la touche : triangle dans un cercle rouge



Attention :

Ne pas toucher les contacts électriques cuivrés ni la tête d'impression de la cartouche avec la main

Avertissement :

Si vous recevez de l'encre sur votre peau, lavez-la soigneusement avec du savon et de l'eau. Si vous recevez de l'encre dans les yeux, rincez-les immédiatement avec de l'eau. Si de l'encre entre dans votre bouche, crachez-la et consultez immédiatement un médecin. Gardez les cartouches d'encre hors de portée des enfants

Print 3E

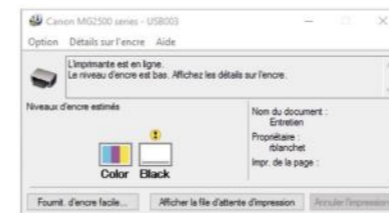
En cas de non fonctionnement de la cartouche

Cas n°1 : Non reconnaissance de la cartouche d'encre

Brosser légèrement les contacts électriques à l'aide d'une gomme & appuyer 10 secondes sur la touche

Cas n°2 : L'encre ne sort pas / mauvaise impression

Passer délicatement un linge humide sur la tête d'impression pour réamorcer la cartouche d'encre, dans le sens des contacts électriques vers la tête d'impression.



Les messages ci-contre peuvent apparaître mais ne bloquent pas l'impression. Cliquez sur OK pour imprimer.



Cette cartouche est un produit recyclé. Changer la cartouche lorsque la qualité d'impression se dégrade.



Si votre cartouche Print3E n'imprime pas après installation, SRDi s'engage à vous la remplacer. Vous pouvez retrouver les modalités détaillées de l'offre « Satisfait ou Remplacé » :

- Sur le site www.print3e.fr
- En contactant l'assistance technique Print3E à l'adresse : contact@print3e.fr
- En appelant le numéro vert suivant

0 800 504 104 Service & appel gratuits

du lundi au vendredi de 8h30 à 17h30

Avec les cartouches
Print 3E
J'AGIS POUR L'ENVIRONNEMENT !



LE SAVIEZ-VOUS ?

54

cartouches d'encre sont vendues chaque seconde dans le monde

Arrivées en fin de vie, ce sont autant de **déchets qui finissent dans une décharge**. Ces cartouches sont composées de divers éléments nocifs et polluants, comme des métaux lourds ou différents plastiques **non biodégradables**.



COMMENT RECYLER VOS CARTOUCHES ?

Les cartouches Print3E peuvent être **recyclées grâce aux bornes de collecte SRDi** : en collectant les cartouches vous leur **donnez une seconde vie**, tout en faisant **un geste pour l'environnement**.



PLUS D'INFO SUR LA COLLECTE ET LE RECYCLAGE DES CARTOUCHES D'ENCRE en scannant le QR Code ci-contre.

SRDi
SPECIALISTE FRANÇAIS DU MULTIMÉDIA

Depuis 2007, SRDi, commercialise sa propre marque de cartouches jet d'encre compatibles, Print3E, en parallèle de son activité de collecte, tri et traitement de cartouches d'encre vides.



3 662277 028452